



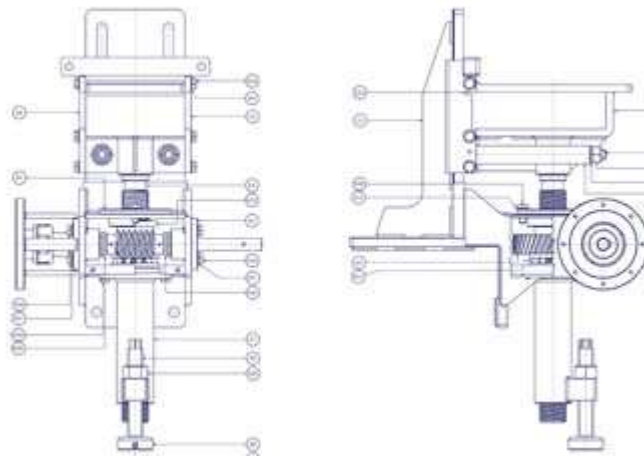
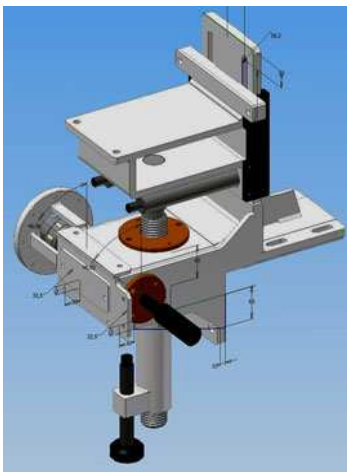
## OFFICINA MECCANICA DI PRECISIONE CAGNONE MARIO

LAVORAZIONE CONTO TERZI - TORNITURA - FRESATURA - RETTIFICA - ELETTROEROSIONE  
PROGETTAZIONE, COSTRUZIONE, MANUTENZIONE - STAMPI PER MATERIE PLASTICHE

### Progettazione

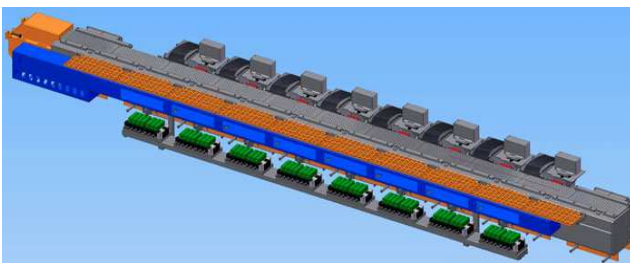
L'Officina Meccanica Cagnone Mario a supporto della sua attività per le esigenze di progettazione e sviluppo disegni, dispone di un Ufficio Tecnico interno che lavora in stretto contatto con il reparto commerciale per consentire di rispondere prontamente alle richieste di preventivo.

Il reparto è attrezzato con una potente stazione **3D CAD/CAM** dotata di moderne apparecchiature e software per **modellazione 3D**, simulazione cinematica e software 2D per la messa in tavola dei progetti sviluppati.



Con l'ausilio dei sistemi di progettazione tridimensionali si possono sviluppare programmi di lavorazione con la tecnica della simulazione che permettono di realizzare un **prototipo digitale** partendo solo dal modello matematico. In questo modo l'azienda è in grado di sviluppare un progetto anche partendo solamente da un'idea del **CLIENTE** per arrivare fino alla realizzazione del prodotto finale.

Questi sistemi consentono inoltre una grande ottimizzazione dei flussi di lavoro perché con rapidi e precisi passaggi via software, è possibile passare dalla fase di progettazione al trasferimento alle **MACCHINE** dei dati di lavorazione e produzione del pezzo finito gestendo e controllando ogni passaggio nel minimo dettaglio.



Principali **software** utilizzati:

- Autodesk® Inventor™
- AutoCAD®
- VISI-Modelling - Machining 3D

Importazione di file IGES, STEP, DXF, DWG, IPT, IDW, IAM ed altri.



## OFFICINA MECCANICA DI PRECISIONE CAGNONE MARIO

LAVORAZIONE CONTO TERZI - TORNITURA - FRESATURA - RETTIFICA - ELETTROEROSIONE  
PROGETTAZIONE, COSTRUZIONE, MANUTENZIONE - STAMPI PER MATERIE PLASTICHE

L'abilità degli operatori e l'utilizzo delle **tecnologie CAD/CAM**, garantiscono una forte sinergia tra l'ufficio tecnico e l'officina.

Grazie all'esperienza maturata nello studio dei percorsi utensile di superfici complesse, l'azienda è oggi in grado di gestire anche la progettazione e la produzione di **STAMPI** di alta qualità.



All'interno dell'**Officina Meccanica Cagnone Mario** è presente una **sala metrologica** a temperatura costante dove vengono effettuate le prove sui prodotti ed i controlli dimensionali di collaudo con l'ausilio dei migliori **STRUMENTI** di misura manuali e con il **sistema di misura tridimensionale computerizzato TESA 3D**, che consente il rilascio del **certificato di collaudo**.